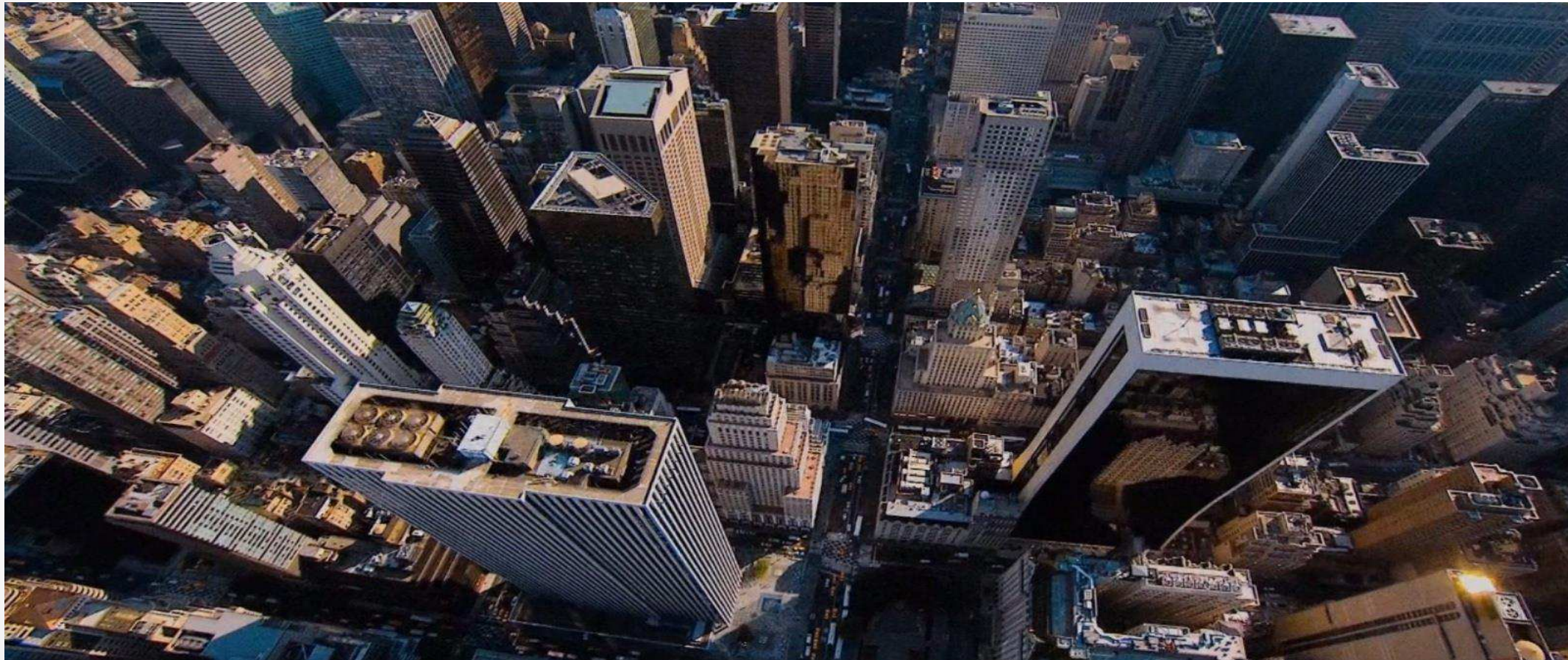




شرکت تولیدی میکرو نرم افزار
(سهامی خاص)



سامانه تشخیص پلاک و تخلف، شهری و جاده ای



شرکت تولیدی میکرو نرم افزار
(سهامی خاص)



انواع سیستمهای ثبت تخلف شرکت تولیدی میکرو نرم افزار

- دوربین های تشخیص سرعت و پلاک (شهری و جاده ای)
- سیستم جامع یکپارچه مرکز کنترل



شرکت تولیدی میکرو نرم افزار
(سهامی خاص)



دوربین های تشخیص سرعت و پلاک خوان :

این سیستم با استفاده از پیشرفته ترین فن آوری های روز دنیا و توسط مهندسان داخلی بومی سازی و تولید گردیده که دارای قابلیت های پیشرفته در حوزه سیستم های پایش شهری و جاده ای (ITS) میباشد

- استفاده از تکنولوژی Embedded
- استفاده از دوربین های تخصصی سامانه های پایش شهری
- پوشش تصویری و تشخیص پلاک در جاده های برون شهری , داخل شهری و بزرگراه با قابلیت 2 الی 4 لاین
- همخوانی با کلیه پلاک های رسمی کشور و امکان اضافه نمودن پلاک جدید در کوتاه ترین زمان
- دارای دقت بالا در رصد و ثبت خودروهای عبوری حداقل 97 %
- دارای دقت تشخیص پلاک حداقل 97 %
- دارای دقت بالا در ثبت سرعت خودروهای عبوری تا 98 % و در سرعت 250 Km /h
- پشتیبانی از کارت حافظه داخلی و سرور های صنعتی
- پشتیبانی از انواع عدد روشنایی LED و Flash



شرکت تولیدی میکرو نرم افزار
(سهامی خاص)



- دارای انواع پورتهای ورودی و خروجی آلام
- امکان تشخیص خودروهای سبک و سنگین
- طراحی شده به صورت صنعتی با قابلیت کارکرد در شرایط سخت آب و هوایی (80 + - 40 -)
- اعلام گزارش وضعیت هر خودرو شامل شماره پلاک, شماره لاین, سرعت, تاریخ و ساعت, رنگ پلاک به روی تصاویر ثبت شده
- دارای دو پورت شبکه 1000 Mb/s و امکان همخوانی با دو شبکه مستقل به صورت همزمان
- همخوانی با انواع سنسور
- امکان ذخیره سازی لیست پلاکهای غیر مجاز یا مجاز در داخل دوربین (Black & White List)





شرکت تولیدی میکرو نرم افزار
(سهامی خاص)



استریم اصلی | استریم ثانویه | TCP | پیش فرض | پروتکل | نوع رکورد: dav | دریافت متکی

1600*1200 | 14 Kbps

2016-08-10 19:47:12.654 ۶۲م۶۷۸۵۵ سرعت 30 km/h لاین 1

بست آوردن اطلاعات پلاک

۶۲م۶۷۸۵۵

اطلاعات پلاک واقعی

اندریس	نوع رویداد	زمان عکس برداری	لاین	پلاک	رنگ پلاک	رنگ وسیله نقلیه	سرعت(km/h)	تایموی خودرو	نوع خودرو
1000	ANPR	2016-08-10 19:47:16	1	۲۱س۲۵۴۴۴			30	Unknown	Unknown
999	ANPR	2016-08-10 19:47:12	1	۶۲م۶۷۸۵۵			30	Unknown	Unknown
998	ANPR	2016-08-10 19:47:11	1	۵۶م۲۷۶۵۵			28	Unknown	Unknown
997	ANPR	2016-08-10 19:47:10	1	۳۸ص۳۷۹۶۶			30	Unknown	Unknown

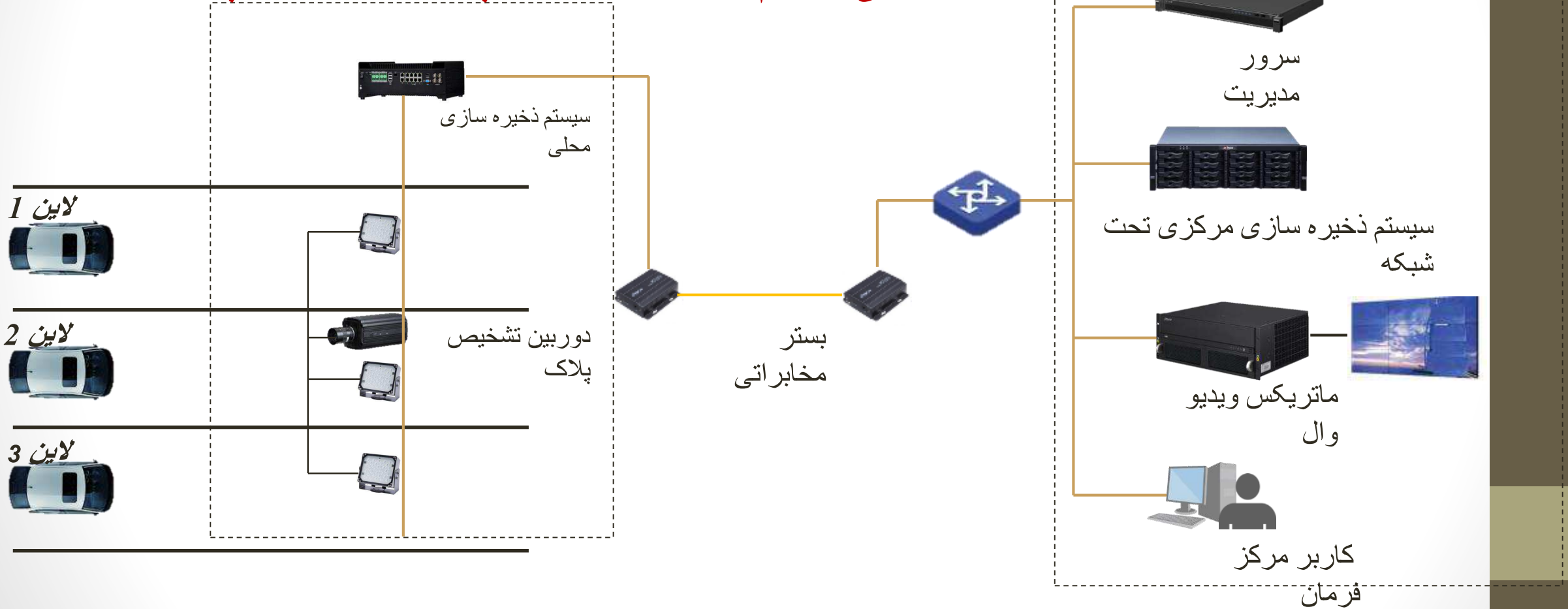
95%



شرکت تولیدی میکرو نرم افزار
(سهامی خاص)

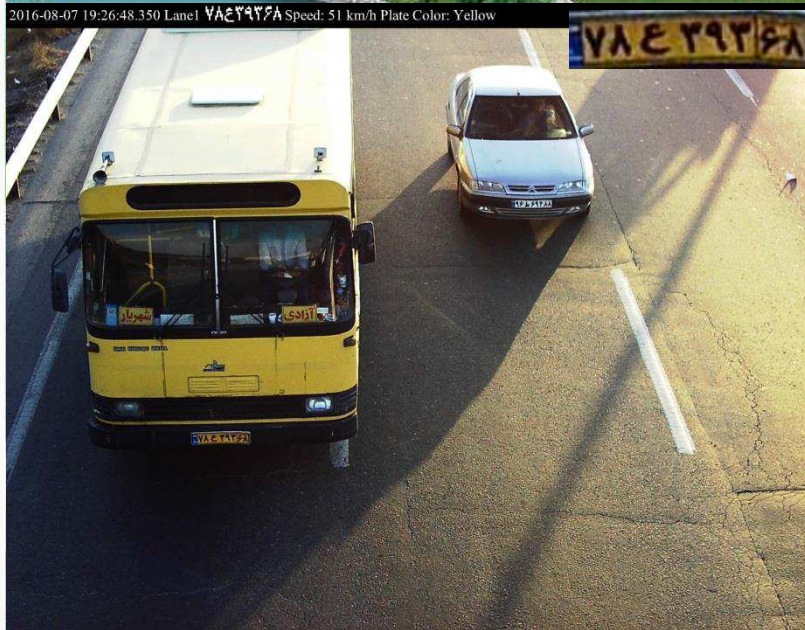


ساختار اجرایی سیستم تشخیص سرعت و پلاک با استفاده از پردازش تصویر





شرکت تولیدی میکرو نرم افزار
(سهامی خاص)

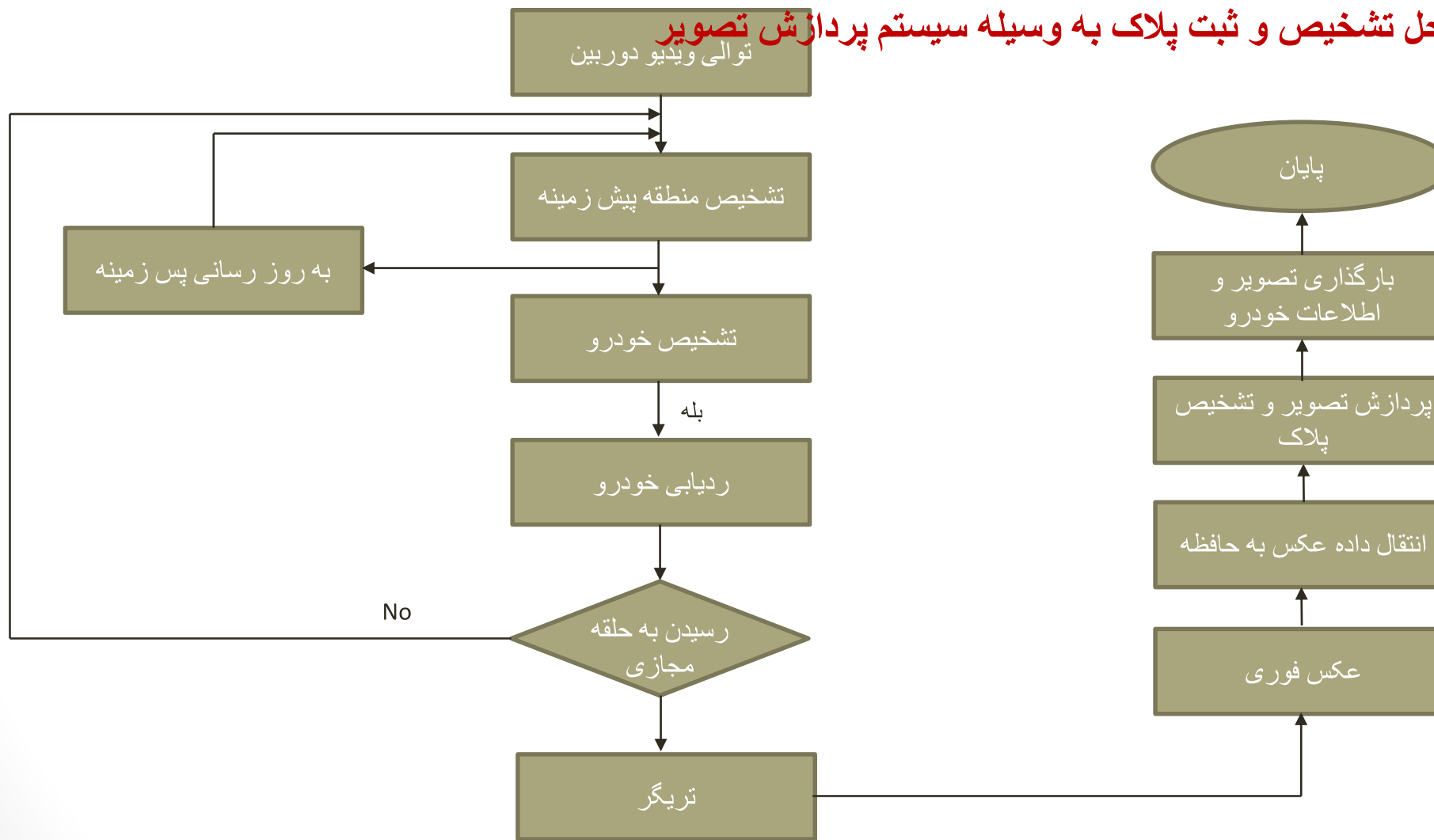




شرکت تولیدی میکرو نرم افزار
(سهامی خاص)



• مراحل تشخیص و ثبت پلاک به وسیله سیستم پردازش تصویر

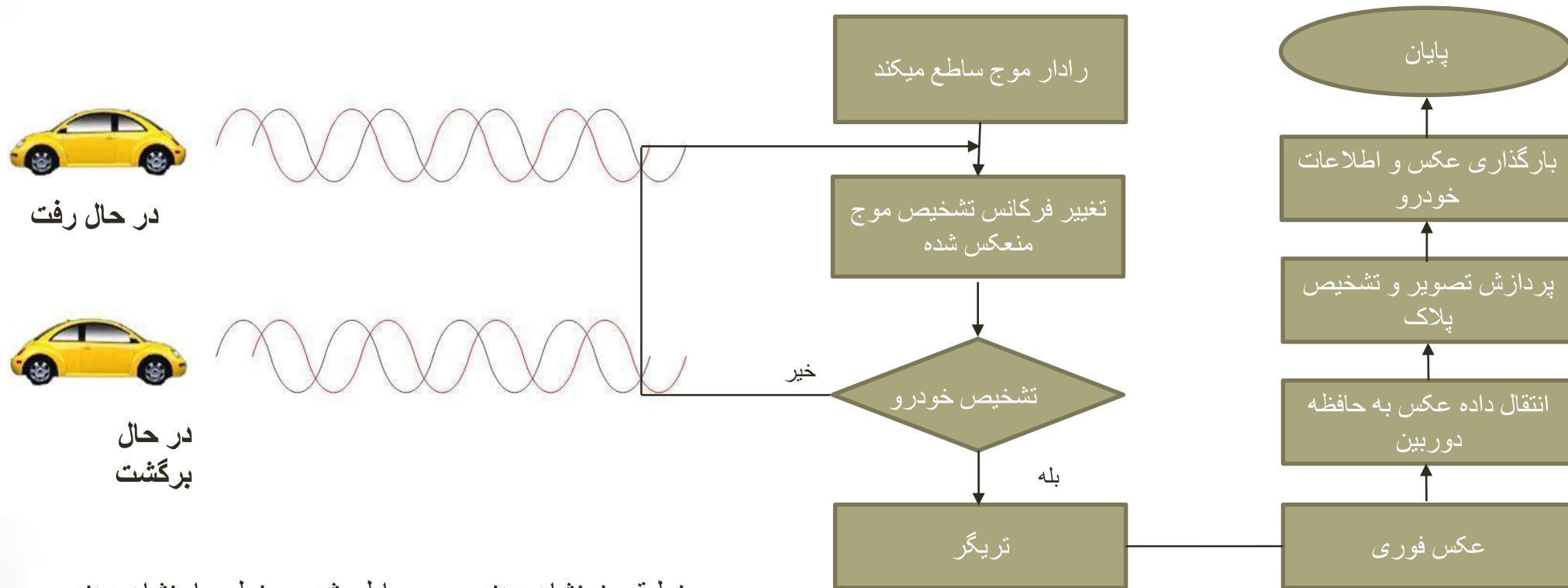




شرکت تولیدی میکرو نرم افزار
(سهامی خاص)



• مراحل تشخیص و ثبت پلاک به وسیله سیستم رادار



خط قرمز نشان دهنده موج ساطع شده و خط سیاه نشان دهنده موج منعکس شده میباشد.



شرکت تولیدی میکرو نرم افزار
(سهامی خاص)



کاربر مرکز فرمان



نحوه ارسال و ذخیره سازی اطلاعات : سیستم ذخیره سازی مرکزی تحت شبکه

مدیریت



③

شبکه

②

①



سیستم ذخیره سازی محلی

- 1) دوربین تشخیص پلاک استریم زنده را به سیستم ذخیره سازی محلی میفرستد.
- 2) سیستم ذخیره سازی محلی اطلاعات را به صورت کامل ذخیره کرده و جهت پیدا کردن رویداد های مرتبط با ویدیو های کوتاه آنها را پردازش میکند، سپس رکورد کامل یا ویدیو های کوتاه مرتبط را بر اساس نیاز به سیستم ذخیره سازی مرکزی تحت شبکه ارسال مینماید
- 3) سرور مدیریت با توجه به ماموریت های از پیش تعریف شده نسبت به تحلیل داده ها اقدام مینماید.



شرکت تولیدی میکرو نرم افزار
(سهامی خاص)



روش اعمال و بازیابی لیست سیاه در دوربین:

(1) دوربین تشخیص پلاک شماره پلاک را گرفته، با پایگاه داده دوربین مقایسه میکند. اگر پلاک در لیست سیاه باشد اطلاعات این رویداد توسط دوربین به سیستم ذخیره سازی محلی ارسال میشود.

(2) سیستم ذخیره سازی محلی ویدیوی کوتاه مربوط به این رویداد را پیدا کرده و عکس فوری را پردازش میکند. سپس همه داده ها را به سیستم ذخیره سازی مرکزی تحت شبکه انتقال میدهد.

(3) سیستم ذخیره سازی مرکزی همه داده ها را ذخیره کرده و اعلان رویداد را به سرور مرکزی میفرستد.

روش اعمال و بازیابی لیست سیاه در مرکز کنترل :

(1) دوربین تشخیص پلاک عکس های فوری و اطلاعات پلاک را به سیستم ذخیره سازی محلی انتقال میدهد.

(2) سیستم ذخیره سازی محلی ویدیو های کوتاه مربوط به این داده ها را پیدا کرده و عکس ها را پردازش میکند و در نهایت همه داده ها را به سیستم ذخیره سازی مرکزی تحت شبکه میفرستد.

(3) سیستم ذخیره سازی مرکزی تحت شبکه داده ها را ذخیره کرده و

کاربر مرکز فرمان

سیستم ذخیره سازی مرکزی تحت شبکه سرور

مدیریت



شبکه



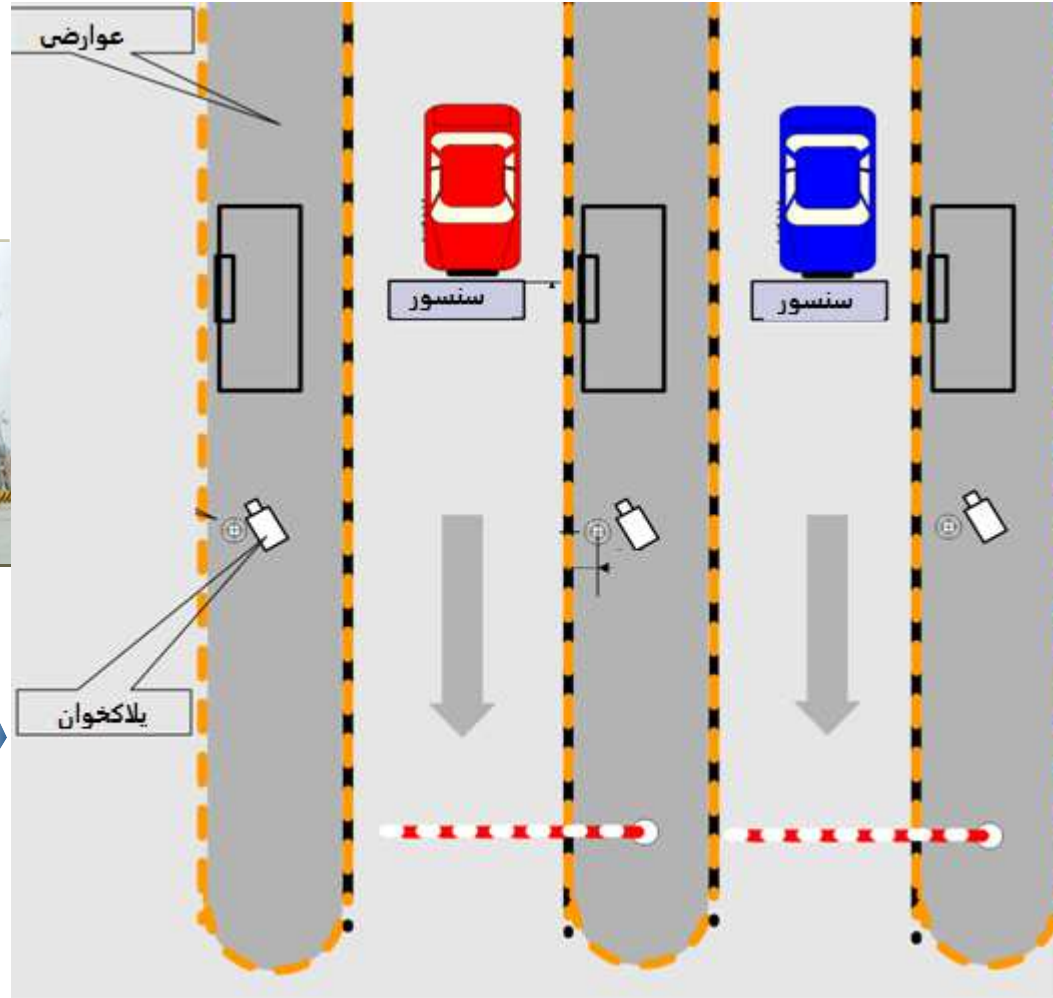
سیستم ذخیره سازی محلی



شرکت تولیدی میکرو نرم افزار
(سهامی خاص)



نمودار ساخت





شرکت تولیدی میکرو نرم افزار
(سهامی خاص)

